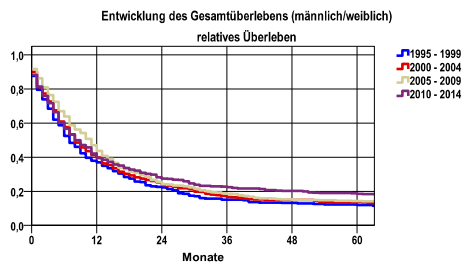


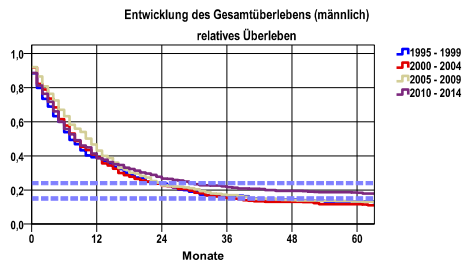
Entwicklung des Gesamtüberlebens* - Ösophaguskarzinom (C15)



Zeitraum	beob. Überl.	rel. Überl.	95%-KI ±	N	zens. %
1995 - 1999	10,3	11,9	3,5	290	2,1
2000 - 2004	12,1	13,6	3,3	387	1,0
2005 - 2009	12,5	14,3	2,9	501	2,8
2010 - 2014	15,6	18,6	3,1	535	6,4

mediane Überlebenszeit
 1995 - 1999 ,6 Jahre
 2000 - 2004 ,6 Jahre
 2005 - 2009 ,8 Jahre
 2010 - 2014 ,7 Jahre

nur Erstkrankungen

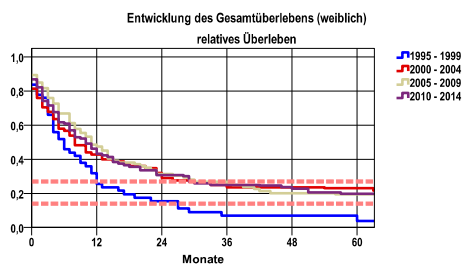


Zeitraum	beob. Überl.	rel. Überl.	95%-KI ±	N	zens. %
1995 - 1999	11,6	13,2	4,0	241	2,1
2000 - 2004	10,4	11,6	3,4	317	,6
2005 - 2009	11,7	13,2	3,1	416	2,2
2010 - 2014	15,5	18,3	3,4	436	6,2

mediane Überlebenszeit
 1995 - 1999 ,6 Jahre
 2000 - 2004 ,6 Jahre
 2005 - 2009 ,8 Jahre
 2010 - 2014 ,6 Jahre

nur Erstkrankungen

Vergleichswert - - - , 5-Jahres-Überleben (%)
 RKI, BRD 2013-2014, niedrigster Wert, männlich 15,0
 RKI, BRD 2013-2014, höchster Wert, männlich 24,0
 RKI, BRD 2013-2014, mittlerer Wert, männlich 21,0



Zeitraum	beob. Überl.	rel. Überl.	95%-KI ±	N	zens. %
1995 - 1999	3,1	3,8	5,4	49	2,0
2000 - 2004	20,0	23,0	9,4	70	2,9
2005 - 2009	16,5	19,5	7,9	85	5,9
2010 - 2014	16,2	19,8	7,3	99	7,1

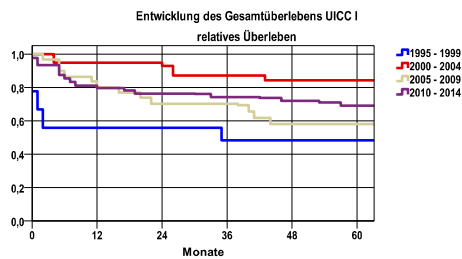
mediane Überlebenszeit
 1995 - 1999 ,4 Jahre
 2000 - 2004 ,6 Jahre
 2005 - 2009 ,9 Jahre
 2010 - 2014 ,8 Jahre

nur Erstkrankungen

Vergleichswert - - - , 5-Jahres-Überleben (%)
 RKI, BRD 2013-2014, niedrigster Wert, weiblich 14,0
 RKI, BRD 2013-2014, höchster Wert, weiblich 27,0
 RKI, BRD 2013-2014, mittlerer Wert, weiblich 21,0

*Das Hauptziel der Diagnostik und Therapie von Tumorerkrankungen ist die Verhinderung des tumorbedingten Sterbens (relatives Überleben). Die Auswertungen sollen die Entwicklung (Trend) in den letzten Jahren demonstrieren. Die Ergebnisse sind immer ein Ausdruck des Dokumentationsstandes. Mit weiterem Fortschreiben der dokumentierten Daten werden die Ergebnisse entsprechend neu berechnet und somit der Aktualität angepasst. Frühere Diagnostik durch Vorsorgeuntersuchungen können ebenfalls einen positiven Einfluss auf das Gesamtüberleben haben.

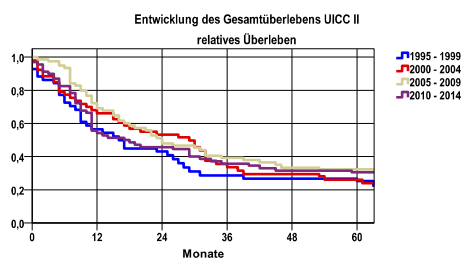
Entwicklung des Gesamtüberlebens* - Ösophaguskarzinom (C15)



Zeitraum	beob. Überl.	rel. Überl.	95%-KI ±	N	zens. %
1995 - 1999	44,4	48,3	.	9	11,1
2000 - 2004	76,5	84,3	.	17	5,9
2005 - 2009	51,9	58,0	.	27	7,4
2010 - 2014	59,1	69,1	14,5	44	25,0

mediane Überlebenszeit
 1995 - 1999 2,7 Jahre
 2000 - 2004 >5,0 Jahre
 2005 - 2009 >5,0 Jahre
 2010 - 2014 >5,0 Jahre

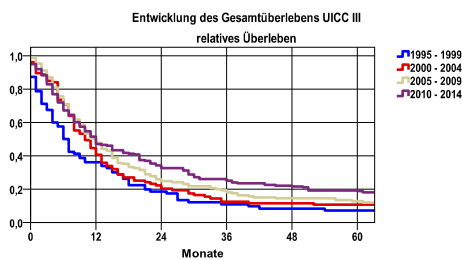
nur Ersterkrankungen



Zeitraum	beob. Überl.	rel. Überl.	95%-KI ±	N	zens. %
1995 - 1999	21,2	25,3	12,4	42	2,4
2000 - 2004	23,5	26,0	11,6	51	2,0
2005 - 2009	28,1	32,3	11,0	64	3,1
2010 - 2014	27,0	30,6	10,8	66	7,6

mediane Überlebenszeit
 1995 - 1999 1,3 Jahre
 2000 - 2004 2,4 Jahre
 2005 - 2009 1,9 Jahre
 2010 - 2014 1,4 Jahre

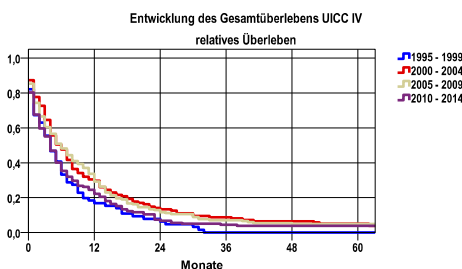
nur Ersterkrankungen



Zeitraum	beob. Überl.	rel. Überl.	95%-KI ±	N	zens. %
1995 - 1999	6,3	7,1	5,4	79	1,3
2000 - 2004	9,7	10,7	5,7	103	,0
2005 - 2009	11,5	12,7	4,9	164	3,0
2010 - 2014	16,5	18,9	5,4	181	6,1

mediane Überlebenszeit
 1995 - 1999 ,5 Jahre
 2000 - 2004 ,8 Jahre
 2005 - 2009 ,9 Jahre
 2010 - 2014 ,9 Jahre

nur Ersterkrankungen



Zeitraum	beob. Überl.	rel. Überl.	95%-KI ±	N	zens. %
1995 - 1999	,0	,0	.	67	,0
2000 - 2004	4,5	5,0	3,5	134	1,5
2005 - 2009	4,5	4,9	.	178	2,2
2010 - 2014	3,5	3,9	.	172	2,9

mediane Überlebenszeit
 1995 - 1999 ,3 Jahre
 2000 - 2004 ,4 Jahre
 2005 - 2009 ,4 Jahre
 2010 - 2014 ,3 Jahre

nur Ersterkrankungen

verwendete Sterbetafel:
 Sachsen 1995-2018